

FONDAZIONE SAN RAFFAELE

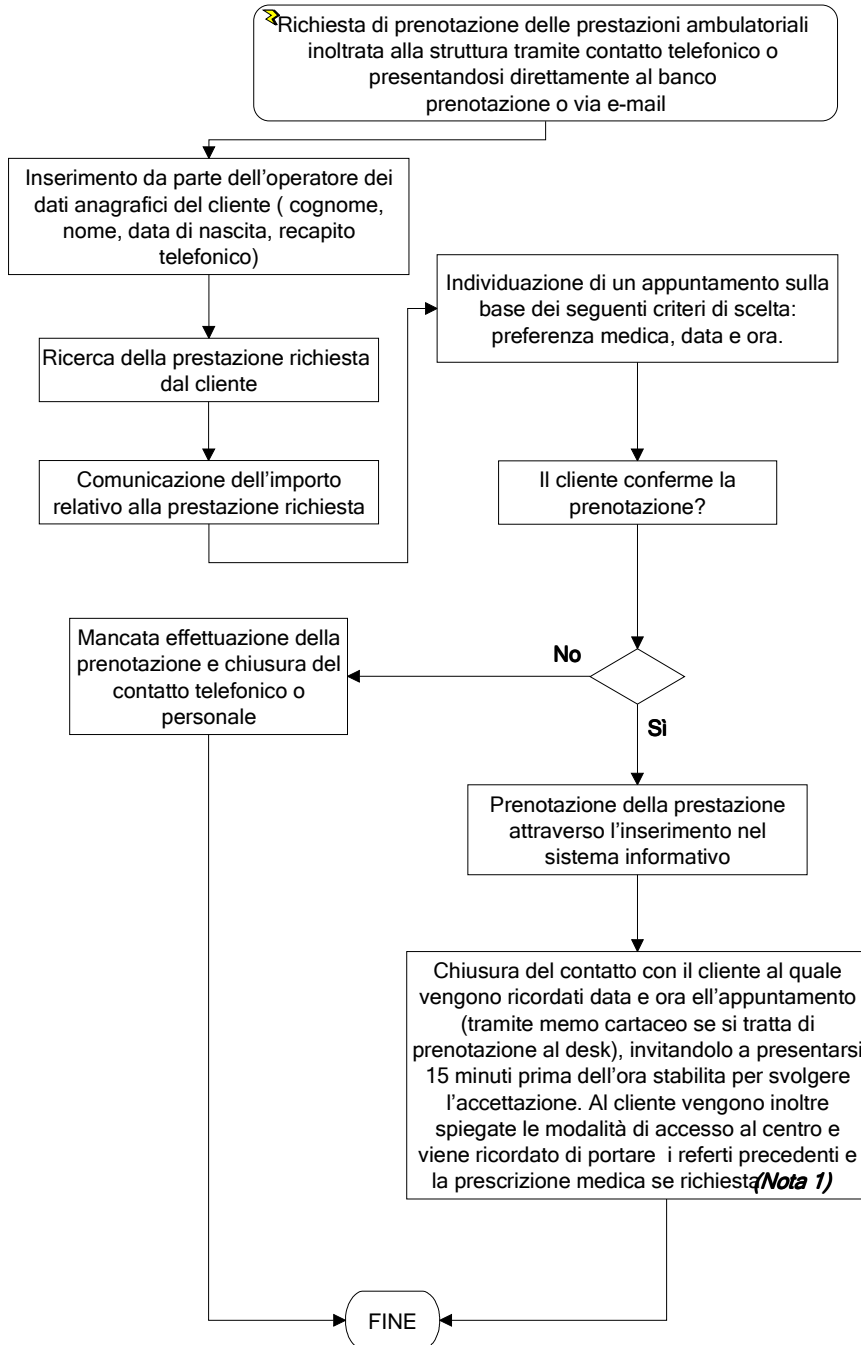
PO SAN 27 - MODALITA' DI PRENOTAZIONE

Contenuti:

1. Prenotazione prestazioni ambulatoriali
2. Note integrative

Tipo di documento	Procedura Operativa Sanitaria
Elaborazione	Direzione Sanitaria/Operativa
Approvazione	Direzione Medica
Indice di revisione corrente	1
Data di emissione	GENNAIO 2021

1. PRENOTAZIONE PRESTAZIONI AMBULATORIALI



2. NOTE INTEGRATIVE

NOTA 1

Stabilito il criterio di prenotazione l'operatore (del CUP o di Struttura) assegna il Cliente allo slot temporale individuato; in tale slot inserisce l'anagrafica del Cliente ed informa quest'ultimo circa eventuali preparazioni mediche che potranno essere:

- "Preparazioni semplici": l'operatore deve comunicare verbalmente tali informazioni.

I modelli predisposti e può usare tre mezzi alternativi:

1. inviando le informazioni ad un recapito fax;
2. inviando le informazioni ad un indirizzo e-mail;
3. inviando le informazioni ad un indirizzo postale per mezzo di posta prioritaria avendo cura di registrare l'informazione.

